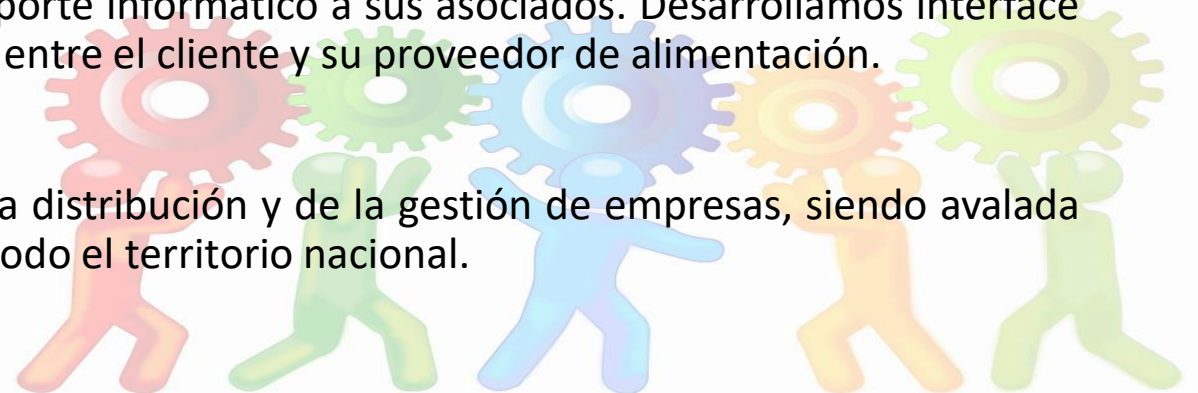
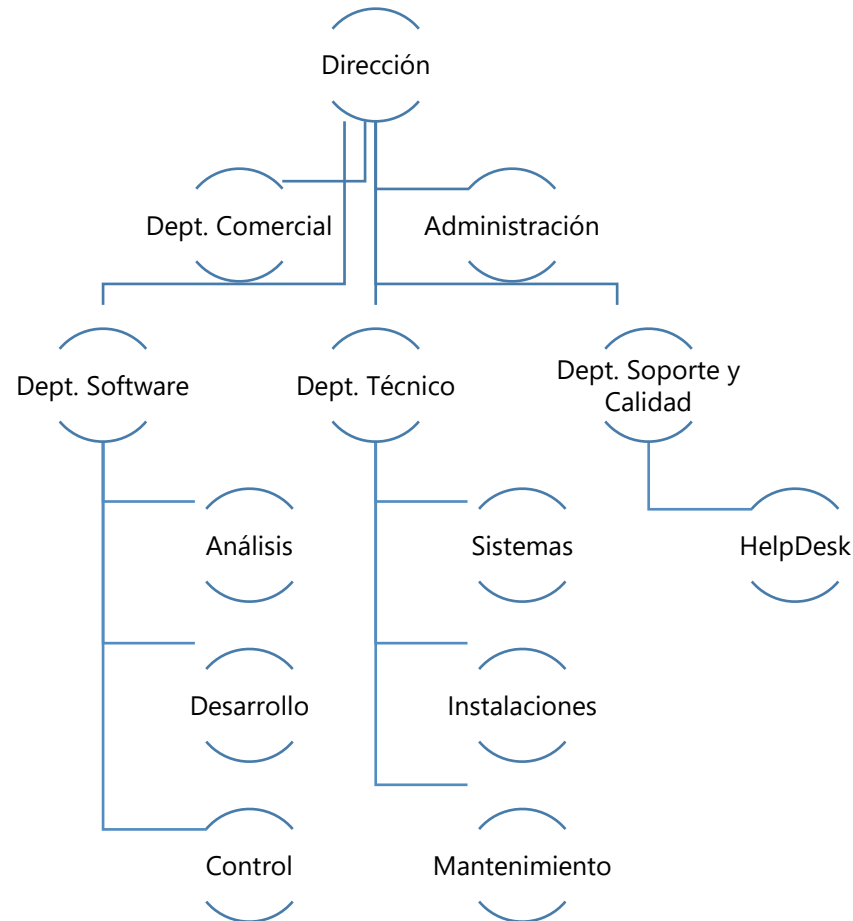




Impulse su negocio con nuestro software de gestión para  
supermercados - **GESVENT GV8** -

- JPC se creó a finales de los años 80 y fue constituida como sociedad limitada en el año 1991 (JPC, Informática y Comunicaciones, S.L.) con el objetivo de cubrir una creciente demanda de servicios informáticos por parte de las empresas.
- Aunque en un principio, la actividad de JPC estaba enfocada en ofrecer servicios de asesoría y mantenimiento, así como en desarrollar soluciones verticales de software, el continuo contacto con el cliente y los distribuidores hizo que se ampliaran los productos y servicios ofrecidos por JPC, paralelamente al interés de las empresas por las tecnologías de reciente aparición.
- Trabajamos conjunta y estrechamente con el grupo **General Markets Food Iberica, S.L** desde el año 2000 (entre otros grupos del sector), instalando, dando servicio y soporte informático a sus asociados. Desarrollamos interface de comunicaciones para un completo circuito de gestión entre el cliente y su proveedor de alimentación.
- En la actualidad, JPC esta especializada en el sector de la distribución y de la gestión de empresas, siendo avalada por una cartera de mas de 1500 clientes distribuida por todo el territorio nacional.





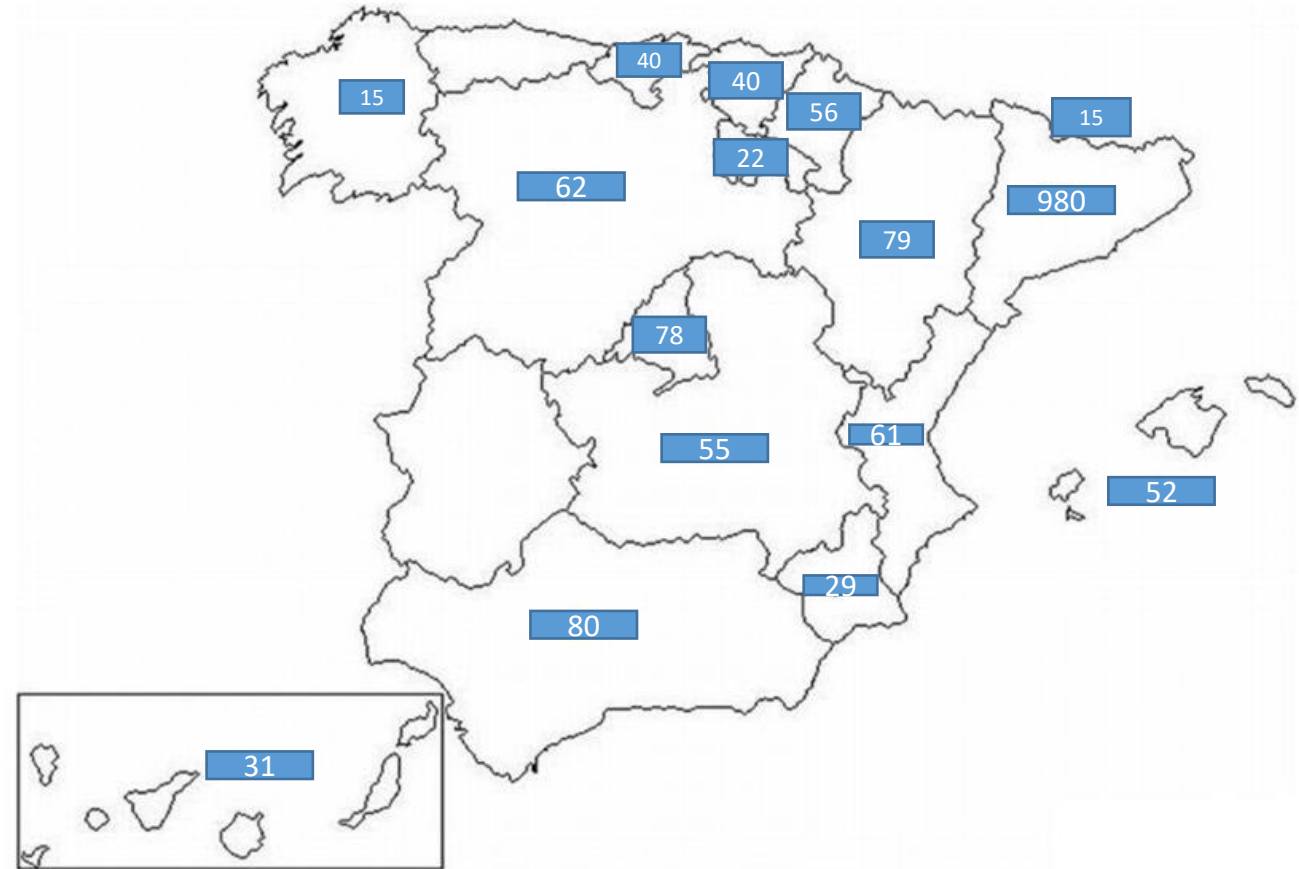
Todo el equipo de JPC está en constante evolución y desarrollo profesional para ofrecer a nuestros clientes:

- Excelencia operativa.
- Soluciones a medida.
- Soporte y análisis personalizado.
- Formación continuada específica software GV8
- Servicio integral.



## Servicio a todos nuestros clientes:

- Asistencia telefónica y remota.
- Soporte de urgencias 365 días al año.
- Trato personalizado.
- Contacto directo con todas las áreas.
- Reparación de equipos por distribuidores oficiales.
- SLAS de respuesta, actuación y solución exitosos en todos los casos y centros.
- Estudio completo sin costes para la mejora de la infraestructura de todos nuestros clientes.
- Actualizaciones y mejoras software de gestión GV8.
- Departamento propio de desarrollo para mejoras en Gesvent GV8

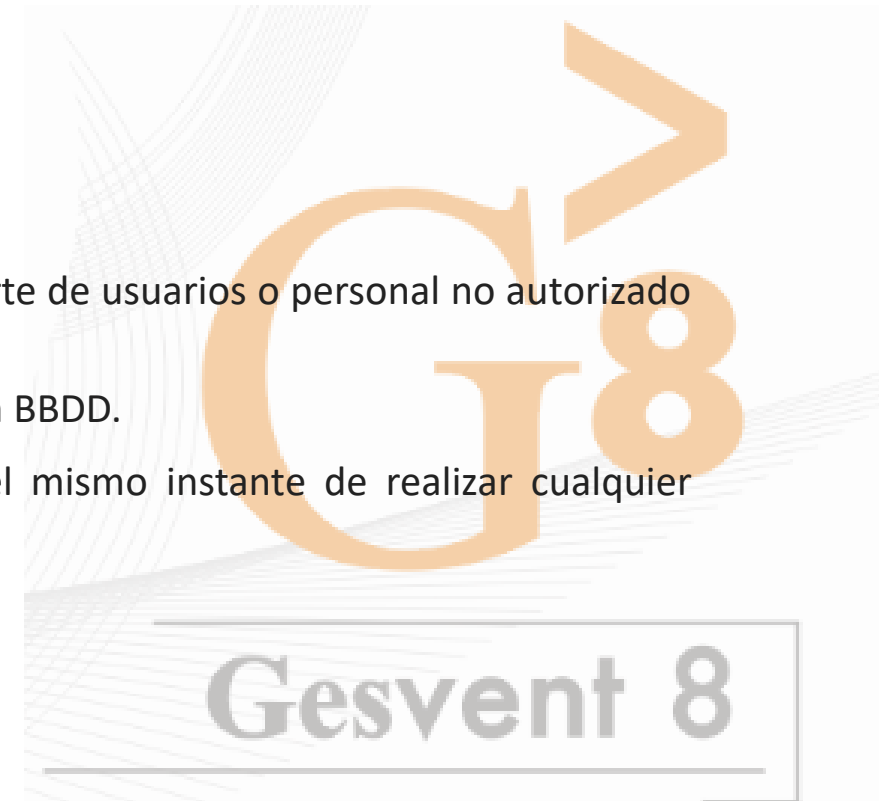


## Características:

- Aplicación de gestión **multicentro** orientada a las empresas del sector de la distribución.
- Aborda las **diferentes necesidades de negocio**, desde el mantenimiento, clasificación y control de sus productos, hasta el proceso de venta.

## Puntos fuertes:

- **Fiabilidad, estabilidad y rendimiento** por su potente motor de base de datos.
- **Seguridad**, programa limita mediante claves de acceso, el uso no deseado por parte de usuarios o personal no autorizado a funciones sensibles de su empresa.
- **Integridad** de la información dado que los datos se almacenan de forma segura en BBDD.
- **Trabajo coordinado** con todos los equipos, compartiendo la información en el mismo instante de realizar cualquier usuario una modificación de precio, una venta,...



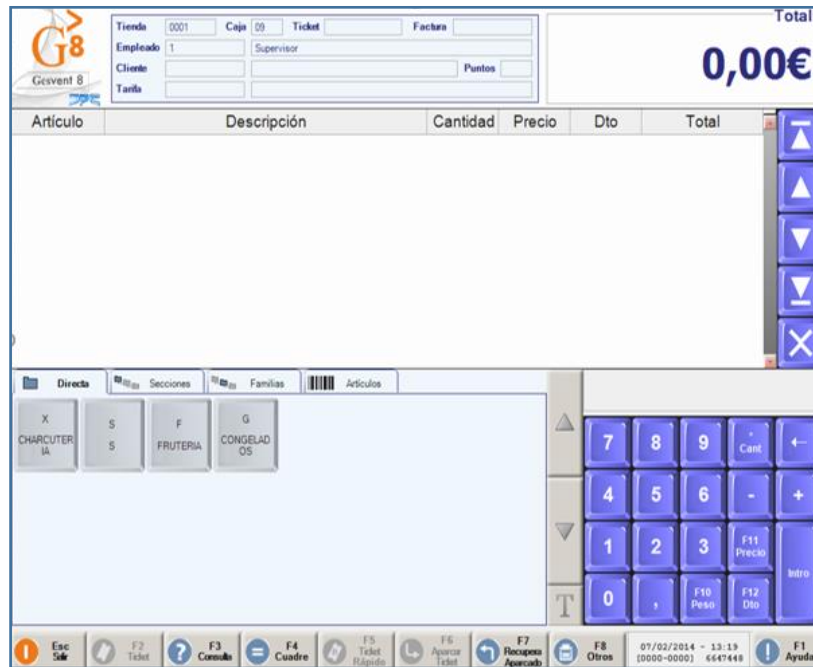
- Gesvent Punto de Venta.
- Gesvent versión Integrada.
- Gesvent versión Multitienda.
- Gesvent versión Multitienda Centralizada.



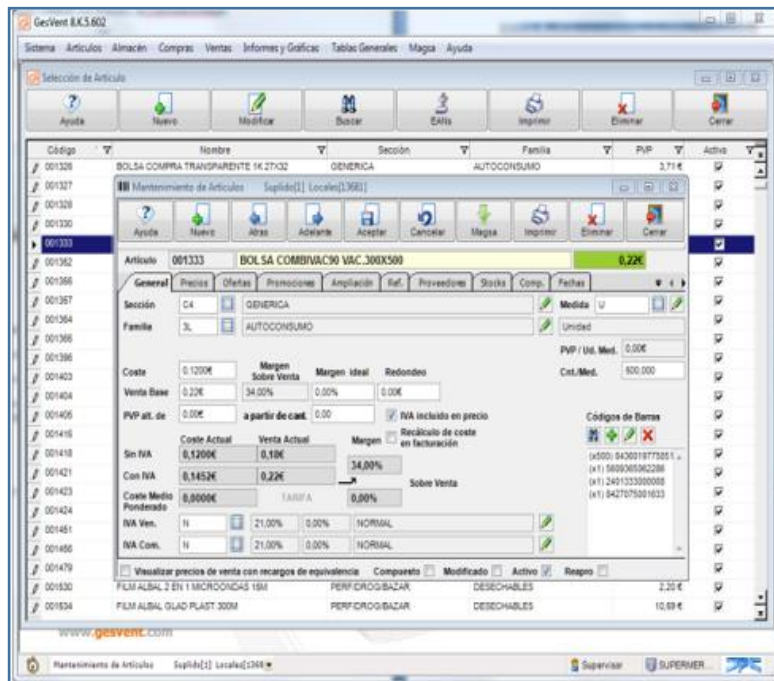


Entre muchas otras, las funcionalidades destacadas de Punto de venta (Front Office) son las siguientes:

- Cobro, códigos EAN por cantidad, agrupación en impresión.
- Control de clientes.
- Fidelización, puntos, descuentos. Actualización Online.
- Asignación facturas cliente.
- Promociones: 3x2, M+N, segundo a mitad de precio, por grupos,...
- Descuento por línea y por total.
- Configuración de opciones por usuario.
- Pasarela Servired, Clear One y Asociació de Bancs Andorrans.
- Control de cambios por Webcam.
- Facturas directas.
- Fitosanitarios.
- Táctil.
- Bloqueo por usuario y TPV.
- Balanzas sólo peso. Captura de peso manual y automático.



Entre muchas otras, las funcionalidades destacadas para la gestión interna (Back Office) son las siguientes:



- Sistema.
- Gestión multiempresa.
- Usuarios, alta y privilegios.
- Diseño de informes.
- Configuración.
- Copias de seguridad, locales, red y en nube (sin soporte).
- Exportación datos para importar a Software externo contabilidad.
- Importación/exportación bases de datos multi tienda.
- Artículo.
- Gestión de artículos.
- Secciones .
- Familias .
- IVA.
- Entrada de Ofertas.
- Almacén
- Inventarios.
- Traspasos de Almacén
- Compras.
- Pedidos.
- Albaranes.
- Facturas.
- Informes
- Ventas/Facturación.
- Pedidos.
- Albaranes.
- Facturas.
- Informes.
- Comunicaciones mayorista.
- Incorporación.
- Novedades Comunicación.
- Informes y Graficas.
- Gráficos.
- Visor Ticket/cuadros
- Tablas Generales.
- Clientes.
- Incorporación.
- Novedades Comunicación
- Promociones.
- Envío balanzas.
- Etiquetas Electrónicas.





## Desaparece la pérdida de efectivo

- ✓ El cajero o la cajera no tocan el dinero de la empresa, solo el del cliente.
- ✓ Las vueltas siempre son correctas.
- ✓ Desaparece el hurto interno.
- ✓ El sistema Cashguard es hermético con el efectivo. Los empleados desconocen la recaudación en caja.

## Ahorro en tiempo

- ✓ Velocidad de cobro de 1,8 segundos, agiliza la venta y cualquier proceso de cobro.
- ✓ El tiempo es dinero y la gestión de efectivo reduce muchos costes.
- ✓ Configuración total del fondo de caja para empezar el día.
- ✓ Cambios de turno inmediatos.
- ✓ El cuadro de caja al final de la jornada es inmediato y sin intervención de empleados.
- ✓ No es necesario realizar la recaudación todos los días. Cashguard es un sistema de seguridad.

## Control de efectivo

- ✓ Diseñado para uso continuo con gran volumen de trabajo.
- ✓ Sistema totalmente estable.
- ✓ Tranquilidad TOTAL para sus empleados y para usted.
- ✓ Mejora notablemente el ambiente de trabajo.



## Software **BALVENT**

- Certificación europea NMI pesaje.
- Vendedores con memoria en todas las balanzas PC de la sección (pueden proseguir con su ticket desde cualquier terminal de la sección).
- Sección visual descripción artículo con imagen.
- Pantalla interactiva.
- Impresión de ticket.
- Gestión completa e integrada desde Gesvent.
- Detalle de ticket por vendedor.
- Detalle artículo pasado, totales e imágenes.
- y mucho mas...

TOMATE ECOLOGIC	0,336 kg	0,000 T kg
	0,70 E/kg	0,24 E

TOMATE ECOLOGIC



Precio €/Kg: 0,70€  
 Peso: 0,336kg  
 Importe: 0,24€

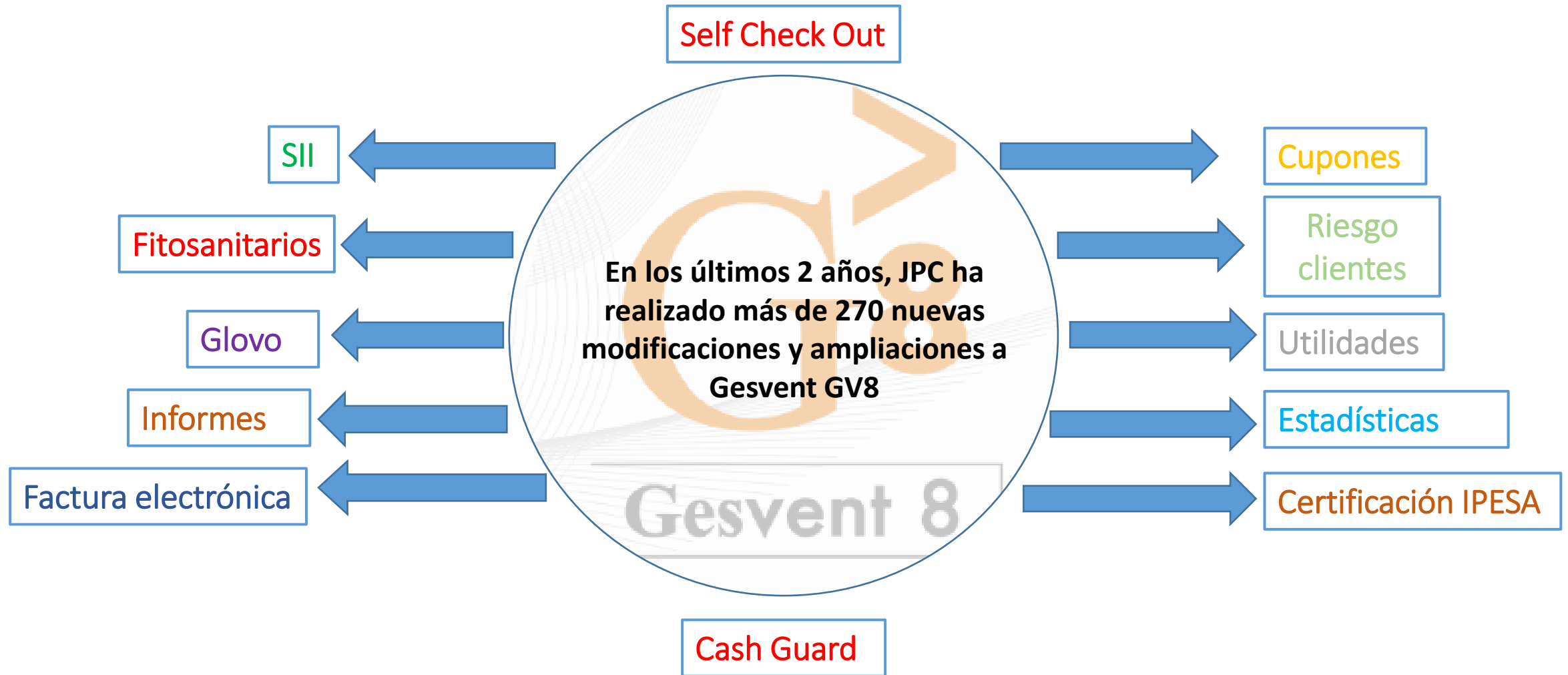
## Terminal balanza sección táctil **BALVENT**

Todo lo que necesita para gestionar las secciones de su centro de alimentación

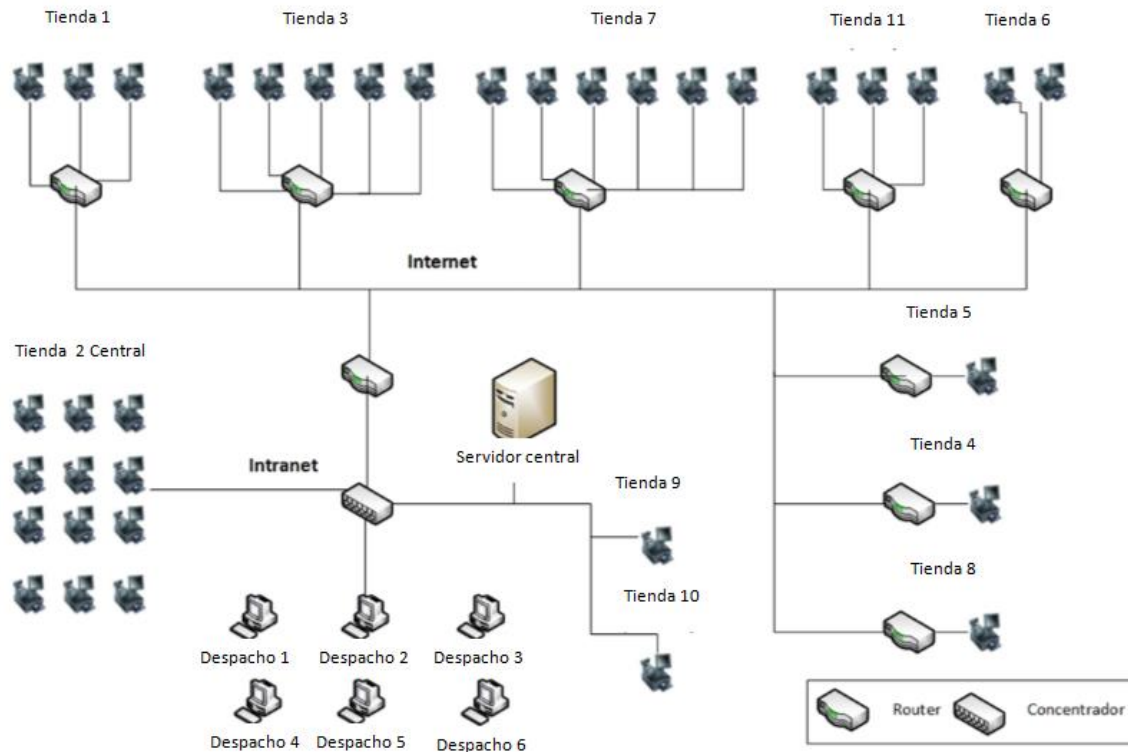
- Terminal táctil con pantalla capacitativa 15"
- Placa, fuente y panel industria (alto rendimiento)
- Puertos USB, RS232, RJ45
- Impresora térmica
- Balanza Acero INOX
- Visor trasero cliente 10"/15"

**Incluye certificación Europea**  
**(Obligatorio para todos los terminales de pesaje)**  
**mediante balanza IPESA**









- ✓ 11 centros interconectados con GV8
- ✓ 1 Servidor central.
- ✓ 6 Despachos de gestión
- ✓ Centros en distintos puntos geográficos de la comarca de Gerona



JPC dispone de un departamento exclusivo encargado de coordinar y dar todo el soporte que requiera cada uno de nuestros clientes.

Departamento autónomo de Calidad y Soporte



- ✓ Resolución de incidencias.
- ✓ Coordinación departamentos.
- ✓ Soporte y servicio total a clientes.



- ✓ Informes y graficas de servicio.
- ✓ Control de servicio y mejoras.
- ✓ Análisis y seguimiento



Gestión de incidencias Helpdesk- Gesvent GV8		
	Tiempo máximo respuesta	Tiempo máximo de resolución
Crítica	≤ 30 min.	≤ 1 hora
Alta	≤ 60 min.	≤ 2 horas
Media	≤ 90 min.	≤ 8 horas
Baja	≤ 120 min.	≤ 24 horas

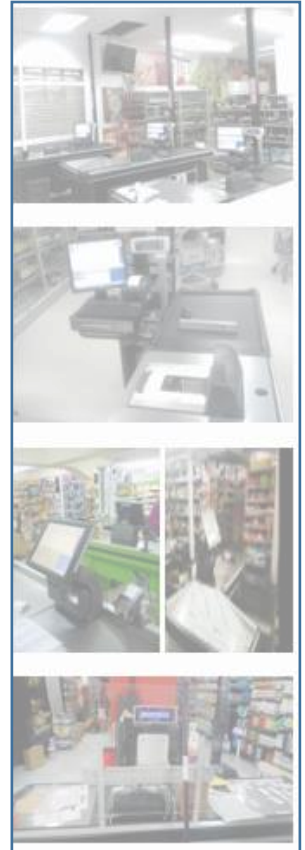
Gestión de peticiones – Cliente → JPC		
	Tiempo máximo respuesta	Tiempo máximo de resolución
Alta	1 día	1 semana o cumplimiento planificación
Ordinaria	1 día	1 semana o cumplimiento planificación
No catalogada	3 días	Cumplimiento del tiempo planificado
Planificadas	1 semana	Cumplimiento del tiempo planificado

Servicio Soporte
Dentro del horario laboral. Tlf. 932924824
Lunes a Jueves de 9:00 a 14:00 y de 15:00 a 18:30
Viernes de 9:00 a 15:00
Servicio urgencias(*). Tlf. 610548551
Festivos, fines de semana y fuera del horario laboral estipulado

(\*) Limitado a incidencias críticas o errores graves en un proceso crítico de negocio:

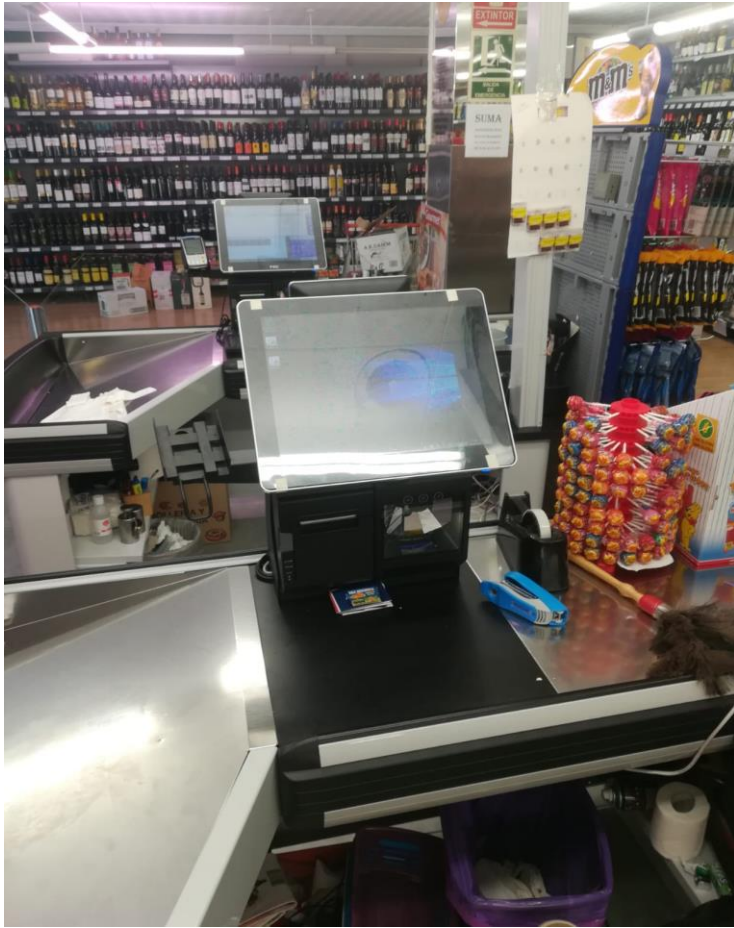
- Afectación a los procesos críticos de negocio, en su totalidad o en parte.
- Pérdidas económicas para la organización por culpa de una misma incidencia.
- Pérdida irrecuperable de datos.
- Pérdida de servicios por culpa de una misma incidencia.
- Pérdida de datos corporativos que sólo pueden ser recuperados con un esfuerzo considerable.

Nuestra amplia gama de productos nos permite ofrecer diversas soluciones a nuestros clientes, desde **Terminales Punto de Venta (TPV)** de gama básica hasta sistemas globales de punto de venta; terminales táctiles, impresoras de tickets, terminales portátiles para pedidos directos, escáneres de sobremesa o tipo “pistola”, biópticos 2D ...

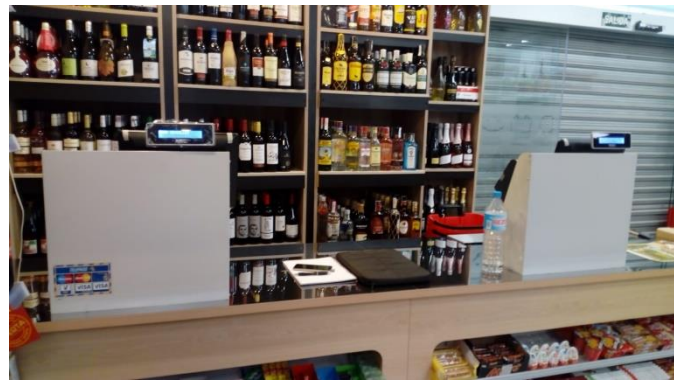
















# Contacto directo

**Contacto directo: Ana Marsal.**

**Cargo: Responsable Departamento Soporte y Calidad.**

**Teléfono: 932924824-607270874**

**Correo @: [anamarsal@jpcnet.com](mailto:anamarsal@jpcnet.com)**

**Sede central JPC: Carrer dels Nou Pins, 90-94. 08016 Barcelona.**

**JPC**

**INFORMÁTICA**

**Soluciones globales para su negocio.**